

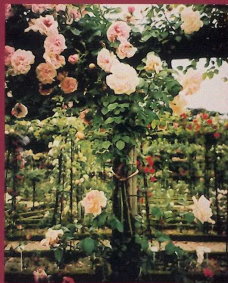
Qui était Edouard André ?

Né à Bourges en 1840, dans une famille d'horticulteurs, il complète sa formation auprès de grands spécialistes en arboriculture et horticulture.

A 20 ans, il est engagé par Alphand dans le service des parcs et plantations de la Ville de Paris où il participe pendant 8 ans à l'essor sans précédent des parcs publics impulsé par Haussman. Il se distingue lors de l'aménagement du parc des Buttes-Chaumont dont il dirige les plantations. En 1867, reçoit le 1^{er} prix à l'unanimité au concours international pour le Sefton Park, parc public de 150 hectares à Liverpool dont il dirige les travaux ; début d'une carrière internationale avec de multiples créations et transformations de parcs publics urbains en France, dans toute l'Europe et en Amérique du Sud.

Il s'intéresse aussi bien à des parcs privés pour de riches propriétaires pour lesquels il crée des parcs de style paysager, de style mixte ou composite tel les parcs du Lude, de Caradeuc ; parfois il utilise le style régulier, comme à Weldam, aux Pays-Bas, ou à la Roseraie de l'Hay, premier jardin

constitué exclusivement de rosiers. Son fils René-Edouard André, (1867-1942) ingénieur des Arts et Manufactures, rejoint l'entreprise en 1892 et poursuivra son oeuvre de 1906 à 1936. Tous deux, malgré leur carrière internationale, sont restés fidèles dans leur ancrage local et familial à la Touraine qui leur était chère.

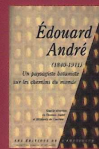


BIBLIOGRAPHIE : TROIS OUVRAGES DE RÉFÉRENCE

- *L'Art des Jardins*, traité général de composition des parcs et jardins, éd. Masson, Paris, 1879, rééd. J. Laffitte, Marseille, 1983.
- *Bromeliaceae Andreanae*, éd. Masson, Paris, 1889. (Monographie d'une famille de plantes tropicales).
- *L'Amérique équinoxiale*, Masson, 1889, réédition éd. Connaissances et Mémoires et SNHF, Paris, 1999, (récit du voyage d'exploration botanique de 1875-76).

UN REGARD D'AUJOURD'HUI SUR CETTE ŒUVRE

- "Un paysagiste-botaniste sur les chemins du monde (1840-1911)", actes du colloque international de Tours en 1998, dirigé par Florence André et Stéphanie de Courtois, éditions de l'Imprimeur, Paris, 2001.



L'ASSOCIATION EDOUARD ANDRÉ, SA VOCATION

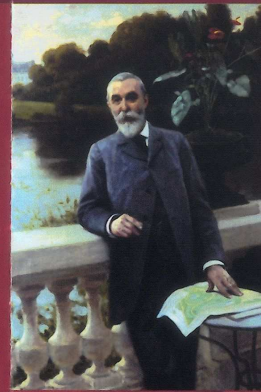
Elle a été fondée en 1994 en vue de répertorier, de faire connaître l'œuvre d'Edouard André et de son fils René-Edouard André, architectes-paysagistes qui ont dessiné plus de 490 parcs et enseigné l'art des jardins à l'Ecole Nationale d'Horticulture de Versailles, offrant un témoignage fondamental d'une époque charnière dans l'histoire des jardins. Elle anime un réseau de propriétaires, de gestionnaires des parcs et de responsables des archives concernées, en les accompagnant dans leurs travaux de conservation, de restauration et de mise en valeur.

Association Edouard André (1840-1911)
La Vieillère 37150 La Croix-en-Touraine.
Tél/Fax : 33(0)2 47 30 38 04 - e-mail : asso.edouardandre@wanadoo.fr

les parcs
Édouard André
en Touraine
un patrimoine tourangeau à découvrir



les parcs Édouard André en Touraine



un patrimoine
tourangeau
à découvrir

Photo portrait Edouard André par Débat-Roisin